

# tailormade asset management

## Sirius 25 - Euro Corporate Bond Fund

31.03.2022

### Anlagestrategie

Der Sirius 25 investiert überwiegend in Euro denominateden Unternehmensanleihen, wobei der regionale Schwerpunkt in Europa liegt. Internationale auf Euro lautende Unternehmensanleihen können beigemischt werden. Die für den Fonds erworbenen Anleihen verfügen über ein Investment Grade Rating nach mindestens einer anerkannten Ratingagentur. Anleihen, die diese Voraussetzungen nicht erfüllen, dürfen bis zu max. 10% des Fondsvolumens gehalten werden. Die für den Fonds zu erwerbenden Anleihen unterliegen keinen Einschränkungen bezüglich Laufzeit. Anleihen desselben Emittenten dürfen höchstens bis zu 3% des Fondsvermögens erworben werden. Es werden keine nachrangigen Anleihen, Anteile an anderen Investmentfonds sowie auch keine derivativen Instrumente erworben.

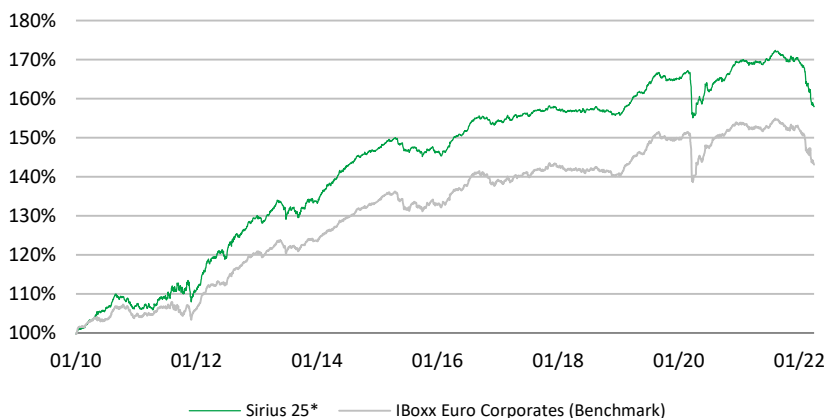
Performance* (%)	Sirius 25	Benchmark
1 Monat	-2,37	-1,72
YTD	-6,62	-5,88
1 Jahr	-6,29	-6,01
Volatilität 1 Jahr	2,53	2,80
3 Jahre p.a.	-0,44	-0,47
Volatilität 3 Jahre	5,35	4,71
5 Jahre p.a.	0,40	0,50
Volatilität 5 Jahre	5,08	5,89
seit 03.11.2015 p.a.	1,17	1,15
10 Jahre p.a.*	2,87	2,43
seit 30.12.2009 p.a.*	3,81	2,96

\*Teilsimulation

Fondsprofil	Sirius 25	Benchmark
Yield to Maturity*	2,33%	1,81%
Durchschnittskupon	1,18%	1,43%
Modified Duration	4,56	5,22
Durchschnittsrating	A-	A
Anzahl Einzeltitel	186	3.436
Anzahl Emittenten	164	812

\*durationsgewichtet

### Performancedarstellung (Teilsimulation)\*



\*Die Simulation basiert auf der vergangenen Entwicklung der Tranche AT0000811468 des Sirius 25 - Euro Corporate Bond Fund; ab dem Datum der Auflage der Tranche AT0000A1FUU3 beruhen die Angaben auf der tatsächlichen NAV-Entwicklung. Gebühren in Höhe von 0,25% wurden berücksichtigt; weitere Provisionen und Entgelte vermindern das Ertragspotential der Veranlagung. Performanceergebnisse der Vergangenheit lassen keine Rückschlüsse auf die zukünftige Wertentwicklung zu. Der IBoxx Euro Corporates Index wird für den Vergleich herangezogen, da der Index ein Investment in europäische Unternehmensanleihen abbildet. Der SIRIUS 25 Fonds investiert größtenteils ebenfalls in europäische Unternehmensanleihen. Die Titelauswahl im SIRIUS 25 Fonds erfolgt unabhängig von der Zusammensetzung des angeführten Marktvergleiches.

### Fondsdaten

Mindestinvestitionsvolumen	EUR 500.000
Management Fee p.a.	0,25%
Auflagedatum (Publikumstranche)	15.12.1998 (03.11.2015)
Assets EUR	327,9 Mio.
Verwaltungsgesellschaft	Gutmann KAG
Vertriebszulassung	AT/DE
ISIN / Ticker	AT0000A1FUU3 (T) / SIR25IT AV AT0000A1FUT5 (A) / SIR25A4 AV

### Risiko-Ertrags-Profil lt. KID

Niedriges Risiko							Höheres Risiko
1	2	3	4	5	6	7	
1	2	3	4	5	6	7	

Das Risiko-Ertragsprofil bezieht sich auf die Vergangenheit und kann nicht als verlässlicher Hinweis auf das künftige Risiko-Ertrags-Profil herangezogen werden. Die Risikoeinstufung kann sich im Laufe der Zeit ändern.

### Managementkommentar

Seit genau fünf Wochen beherrscht die Offensive Russlands gegen die Ukraine die täglichen Nachrichten. Nicht nur die Opferzahl sondern auch der wirtschaftliche Schaden steigt von Tag zu Tag. Der Russland-Ukraine Konflikt nimmt einen großen Einfluss auf die Weltwirtschaft, da die beiden Länder gemeinsam mehr als 40% der weltweiten Weizenproduktion stellen und Russland ein bedeutender Energieexporteur ist. Dies treibt die ohnehin hohe Inflation in Deutschland (7,3 %) und den USA (7,9 %) auf einen neuen Höchststand in den letzten 40 Jahren. Um der Inflationstendenz entgegen zu wirken, hat die FED am 16.03. den Zinssatz um 0,25% erhöht - damit liegt der Leitzins nun in der Spanne von 0,25%-0,5%. Nach wie vor preisen die Märkte sechs weitere Zinsschritte ein. Die europäischen und US-Aktienmärkte haben im März angesichts der anlaufenden Friedensverhandlungen zwischen der Ukraine und Russland Gewinne iHv 4 % und 6,8 % verbucht und somit die Verluste vom Vormonat eingedämmt. Die 10-jährige deutsche Bundesanleihe setzte ihren Aufwärtstrend fort und hat mit 0,65 % den Höchstwert seit genau 4 Jahren erreicht. Der 10-Jahres-Euro-Swap-Satz reagierte ebenso mit einem Aufschwung und datierte kurz über dem Wert von 1,32 % und markierte damit ein neues 8-Jahreshoch. Am Neuemissionsmarkt kamen mehrere lukrative Angebote, darunter der französische Konsumgüterkonzern und größte Kosmetikerhersteller L'Oreal.

# tailormade asset management

## Sirius 25 - Euro Corporate Bond Fund

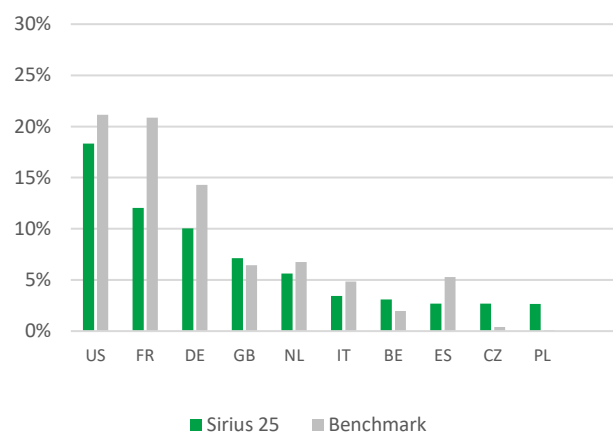
31.03.2022

Sektorallokation* (%)	Sirius 25	Benchmark
Financial Services	7,7	2,6
Core Financials	32,0	32,5
Real Estate	8,3	6,5
Industrials	6,1	9,2
Consumer Goods	16,0	13,6
Utilities	6,7	10,0
Oil & Gas	1,8	4,6
Basic Materials	3,9	2,7
Telecommunications	3,1	5,9
Technology	4,7	2,7
Consumer Services	4,1	3,6
Health Care	4,6	6,1
Cash	0,8	

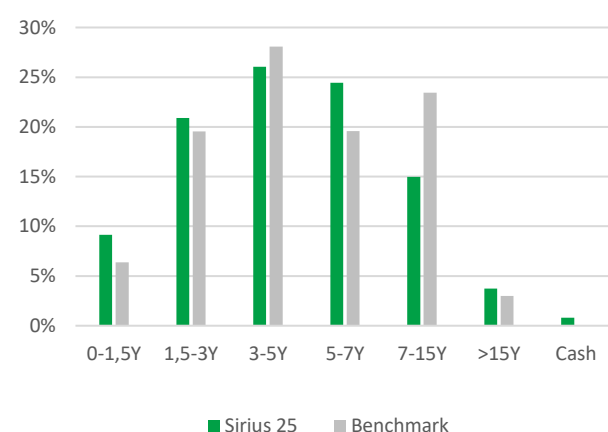
\* lt. IBoxx

Top 10 Emittenten (%)	
Banque Fédérative du Crédit Mutuel S.A. [BFCM]	2,0
Athene Global Funding	1,7
First Abu Dhabi Bank P.J.S.C	1,7
Erste Bank Hungary Zrt.	1,6
mBank S.A.	1,6
Quadiant S.A.	1,5
CPI PROPERTY GROUP S.A.	1,3
Aareal Bank AG	1,3
Equitable Financial Life Global Funding	1,3
Harley Davidson Financial Services Inc.	1,3
Gesamt	15,2

### Top 10 Länderallokation



### Laufzeitenprofil



Ratingallokation* (%)	Sirius 25	Benchmark
AAA	0,9	0,3
AA	5,2	8,5
A	33,4	38,5
BBB	49,9	52,8
BB or lower	3,4	0,0
NR	6,4	0,0
Cash	0,8	0,0

\*Rating lt. IBoxx

Co2-Intensität*	Sirius 25	Benchmark
	105,8	126,6

\*tCO2/Mio. Euro EV (Scope 1+2)

\*1. Quartal 2022

\*Quelle: The Value Group

**METIS INVEST GMBH**  
Conrad-von-Hötzendorf-Straße 84  
8010 Graz, Austria  
T: +43(0)316 20 81 00  
institutional@metisinvest.at  
www.metisinvest.at

### Rechtlicher Hinweis

Hierbei handelt es sich um eine Werbemitteilung der Metis Invest GmbH. Es handelt sich weder um ein Angebot oder Aufforderung zum Kauf oder Verkauf, noch um eine Einladung zur Anbotslegung, ebensowenig um eine Kauf- bzw. Verkaufsempfehlung. Die Unterlage berücksichtigt nicht die individuellen Bedürfnisse von Anlegern hinsichtlich Ertrag, steuerlicher Situation oder Risikobereitschaft. Die Wesentliche Anlegerinformation (Kundeninformationsdokument bzw. "KID") sowie der veröffentlichte Prospekt stehen in der aktuellen Fassung bei der Bank Gutmann, Schwarzenbergplatz 16, 1010 Wien, Österreich in deutscher Sprache kostenlos zur Verfügung und stehen unter [www.gutmann.at](http://www.gutmann.at) zum download bereit. Performanceberechnung nach der OeKB-Methode unter Berücksichtigung der Verwaltungsgebühr. Je nach Währungsdomizil des Anlegers kann die Rendite infolge von Währungsschwankungen fallen oder steigen. Die steuerliche Behandlung von Anlageinvestitionen ist von den persönlichen Verhältnissen des jeweiligen Anlegers abhängig und kann künftigen Änderungen unterworfen sein. Eine Zusammenfassung der Anlegerrechte (auf Deutsch und Englisch) findet sich unter [www.gutmann.at](http://www.gutmann.at). Eine (etwaige) Vertriebszulassung des Fonds in der EU/EWR kann widerrufen werden. Die diesem Finanzprodukt zugrunde liegenden Investitionen berücksichtigen nicht die EU-Kriterien für ökologisch nachhaltige Wirtschaftsaktivitäten.